



Bürgerinformationsbroschüre



ELOXAL BARZ

Über 40 Jahre Erfahrung
und Qualität im Eloxieren
von Aluminium-Teilen



Wir veredeln nicht nur oberflächlich

Ihr starker Partner im Eloxieren
von Kleinteilen aus Aluminium.

Unser Lieferspektrum umfasst
technisches Eloxal, Farbeloxal
und Harteloxal.



Eloxal Barz GmbH & Co. KG, Siemensstr. 9, Gewerbegebiet Brühl, 73274 Notzingen
Telefon 07021/970960 Telefax 07021/970969 E-Mail: info@eloxal-barz.de

IMPRESSUM

 **total-lokal**
Regional. Multimedial. Genial.

Herausgeber:

mediaprint infoverlag gmbh
Lechstr. 2, 86415 Mering
Registriergericht Augsburg, HRB 10852
USt-IdNr.: DE 811190608
Geschäftsführung:
Ulf Stornebel,
Dr. Otto W. Drosihn
Tel.: 08233 384-0
Fax: 08233 384-247
info@mediaprint.info



in Zusammenarbeit mit:

Gemeinde Notzingen, Bachstr. 50, 73274 Notzingen

Redaktion:

Verantwortlich für den redaktionellen Inhalt: Gemeinde Notzingen, Bachstr. 50, 73274 Notzingen
Interviews: Sven Haumacher – Gemeinde Notzingen
Bilder von den Personen mit den Interviews haben die jeweils Abgebildeten eingereicht:
Sandra Beck, Jörg Gutekunst, Wilfried Kälberer, Jennifer Reich, Sebastian Schäfer,
Petra Schanbacher-Fahrion, Ute Schmierer und Wilhelm Müller
Verantwortlich für den Anzeigenteil: mediaprint infoverlag gmbh – Goran Petrasevic

Angaben nach Art. 8 Abs. 3 BayPrG: Alleinige Gesellschafterin der mediaprint infoverlag gmbh ist die Media-Print Group GmbH, Paderborn

Quellennachweis für Fotos/Abbildungen:

Die Bilder in dieser Broschüre stammen hauptsächlich von Herrn Thomas Maier (www.maier-photo.de).
Bildgeber des Bildes mit dem Feuerwehrfahrzeug ist die Kreissparkasse Esslingen-Nürtingen.

73274050/3. Auflage/2015

Druck:

Wicher Druck, Otto-Dix-Str. 1, 07548 Gera

Papier:

Umschlag:
250 g/m² Bilderdruck, dispersionslackiert
Inhalt:
115 g/m², weiß, matt, chlor- und säurefrei

Titel, Umschlaggestaltung sowie Art und Anordnung des Inhalts sind zugunsten des jeweiligen Inhabers dieser Rechte urheberrechtlich geschützt. Nachdruck und Übersetzungen in Print und Online sind – auch auszugsweise – nicht gestattet.



Liebe Mitbürgerinnen und Mitbürger,

im Namen der Gemeindeverwaltung begrüße ich Sie sehr herzlich.

Die vorliegende Broschüre soll Ihnen einen Überblick über unseren Ort geben und Ihnen helfen, sich wohlfühlen.

Umgeben von saftigem Grün und verkehrsgünstig gelegen, bietet unser Gemeinwesen eine außergewöhnliche Fülle an guten Angeboten. Diese Schrift soll Ihnen hierzu eine Orientierungshilfe bieten. Mit Verzeichnissen über die wichtigsten Behörden, über Kirchen und Vereine und die dortigen Ansprechpartner wird sie helfen, dass Sie sich schnell zurechtfinden und sich heimisch fühlen.

In Notzingen und Wellingen ist es schön. Wir verfügen über eine sehr gute Infrastruktur und ein hohes Maß an ehrenamtlichem Einsatz. Im Ort gibt es drei Kindergärten, eine Grundschule, vielfältige Sport- und Freizeitangebote und eifrige Gewerbebetriebe.

Mein herzlicher Dank gilt allen Unternehmern, die in diesem Druckwerk Anzeigen geschaltet haben. Denn hierüber hat es sich finanziert und kann Ihnen deshalb kostenlos ausgehändigt werden.

Sollten Sie Fragen haben oder Unterstützung benötigen, stehen Ihnen die Mitarbeiterinnen und Mitarbeiter des Rathauses gerne mit Rat und Tat zur Seite. Aktuelle Informationen gibt es auch auf der Internetseite der Gemeinde www.notzingen.de.

Viel Spaß in Notzingen und Wellingen wünscht Ihnen

Ihr



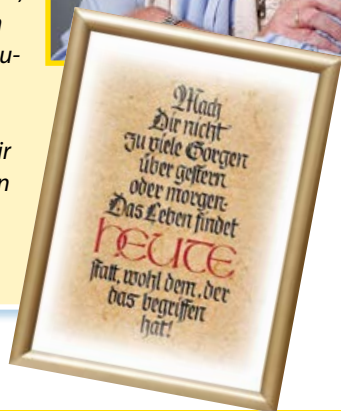
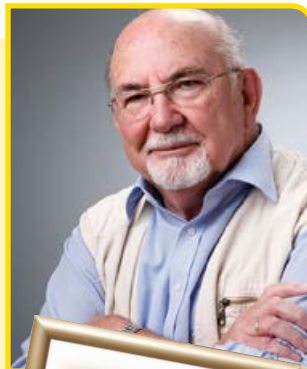
Sven Haumacher
Bürgermeister

Inhaltsverzeichnis

Herzlich willkommen in Notzingen und Wellingen	1
Geschichte und Gegenwart	4
Wappen	7
Wissenswertes	8
Gemeindeverwaltung	11

Wilfried Kälberer:

Ich hatte das Glück, meinen Beruf zum Hobby zu machen, und deshalb bin ich im Alter von 82 Jahren immer noch ein kreativer Unruheständler. In meinem langen Leben habe ich mir viele Gedanken über den Sinn des Lebens gemacht, obwohl ich schon von Anfang an wusste, dass ich zu keinem eindeutigen Ergebnis kommen würde. Aber ein interessantes „Rezept“ kam doch dabei heraus: Mach' dir nicht zu viele Sorgen über gestern oder morgen, das Leben findet heute statt, wohl dem, der das begriffen hat!



Gemeindeorgane	14
Gemeindebackhäuser	15
Ortsplan	16
Vereine · Kirchen · Verbände · Organisationen · Parteien	18
Sportstätten	20
Soziale Einrichtungen	21
Ärzte · Krankengymnastik · Apotheke	23

Schule · Kindergärten	24	Banken und Sparkassen	29
Feuerwehr · Wellinger Kirchle – Dorfmuseum	25	Wichtige Adressen	30
Kirchen und religiöse Gemeinschaften	26	Branchenverzeichnis	31
Verschiedenes	27	Notruftafel	U3
Ver- und Entsorgung	28		

U = Umschlagseite



Vötter

**Blitzschutz
&
Erdungsanlagen**

Beratung
Planung
Prüfung
Wartung
Ausführung

Vötter GmbH · Daimlerstr. 29 · 73274 Notzingen
Tel. 07021 / 734773 · Fax 07021 / 9319167
info@voetter-gmbh.de · www.voetter-gmbh.de



HG

Elektrotechnik

Schalt- & Steuerungsanlagen
Automatisierungstechnik
Industriemontagen
Verteilerbau

Beratung – Planung – Ausführung

HG Elektrotechnik GmbH · Daimlerstr. 30-32 · 73274 Notzingen
Tel. 07021 / 9737-0 · Fax 07021 / 9737-25
info@hg-elektrotechnik.de · www.hg-elektrotechnik.de

Geschichte und Gegenwart

Notzingen, oftmals auch als „Bodenbachgemeinde“ angesprochen, bildet den östlichen Rand des schönen Landkreises Esslingen. Der Name ist abgeleitet vom alemannischen Namen „Nozo“. Alemannenfunde zeugen von einer frühgeschichtlichen Zeit der Gemeinde. Erstmals erwähnt wurde Notzingen 1077/78.

Aufgrund dieser erstmaligen urkundlichen Erwähnung fand 1977 die 900-Jahr-Feier, einer der Höhepunkte der festlichen Ereignisse im Leben der Gemeinde, statt. Zu diesem „Jahrhundertfest“ wurde auch das Notzinger Heimatbuch aufgelegt.

Gemeindlicher Farren (Vatertier) – historische Aufnahme



Der Ortsteil Wellingen wurde 1934 eingemeindet.

Die Erschließung relativ vieler Baugebiete und die stetige Fortentwicklung in der Gemeinde lässt sich auch aus den Einwohnerzahlen ablesen. Betrug diese im Jahre 1900 1.048, im Jahre 1950 1.637, liegt sie nun bei rund 3.575.

Das zurückliegende Vierteljahrhundert bewirkte in der Gemeinde Notzingen einen Wandel vom Bauerndorf in eine Wohngemeinde. War früher die Landwirtschaft mit einer Vielzahl von hauptberuflichen und Nebenerwerbslandwirten vorherrschend, hat sich dieses Bild in den letzten 20 Jahren durch die Aufgabe einiger hauptberuflicher Betriebe gravierend geändert.

Auch konnten sich im Gewerbegebiet erfolgreich Unternehmen ansiedeln.

Wesentlich für die Entwicklung der Gemeinde war, dass sie im Zuge der Gemeindereform 1975 ihre Selbstständigkeit erhalten konnte. Die Zusammenarbeit in der Verwaltungsgemeinschaft mit

Blick auf Notzingen



der Stadt Kirchheim unter Teck und der Gemeinde Dettingen unter Teck gestaltet sich seit Bestehen der Verwaltungsgemeinschaft sehr positiv.

Unsere Kommune verfügt über gute Infrastruktureinrichtungen. Wir haben eine Grundschule und drei Kindergärten: den Kindergarten Alemannenweg, den Kindergarten im Brühl und den Kindergarten im Baugebiet Letten.

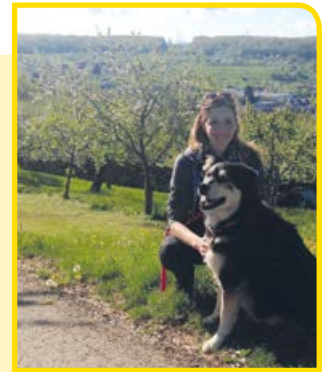
Überdies steht der Bevölkerung eine im Jahr 2005 renovierte Gemeindehalle und eine im Jahr 1999 eingeweihte, 27 x 45 Meter große Sporthalle zur Verfügung. Ebenso das Bürgerhaus in Wellingen.

Die große Anzahl der Vereine bildet die Grundlage des kulturellen Lebens der Gemeinde. Die zahlreichen Feste und Hocketsen, wobei das „Dätscherfest“ des Musikvereins weit über die Gemeindegrenzen hinaus bekannt ist, zeigen mit das aktive und blühende Vereinsleben auf.

Dätscher – unser Nationalgebäck

Jennifer Reich:

Schon als Kind war ich gerne bei meinen Großeltern in Notzingen. Die Spaziergänge auf dem „Apfelweg“, wie wir den Sonnenweg damals nannten, genieße ich auch heute noch. Mittlerweile mit Hund. Auch wenn es mich berufsbedingt nach Stuttgart zieht, werde ich so oft es geht meine Heimat besuchen, um die Landschaft und die Ruhe zu genießen.



Geschichte und Gegenwart

Im Waldteil Eichert wurde 1986 eine zweckmäßig angelegte Sportanlage mit Rasen- und Kunstsandrasenspielfeld und leicht-athletischen Anlagen eingeweiht. Dem Tennisclub konnte eine Fläche zur Anlegung von 3 Tennisplätzen bereitgestellt werden. Die dominanten Gebäude aus früherer Zeit bilden die evangelische Kirche, das Pfarrhaus, die Kelter, die Zehntscheuer und das Wellinger Kirchle. Das letztere hat der Förderkreis Wellinger Kirchle in unzähligen, freiwilligen Arbeitsstunden renoviert und zu einem Schmuckstück werden lassen. Im Wellinger Kirchle wurde vom Verein ein Dorfmuseum eingerichtet, das guten Anklang findet und einen Bogen spannt zur früher fast ausschließlich landwirtschaftlich geprägten Gemeinde.

Im Bereich um die Kelter, wo auch das Notzinger Backhäusle steht, wurde 1992 ein idyllischer Dorfplatz geschaffen. Ein Pavillon bildet den östlichen Abschluss dieses Dorfplatzes, der an der Südseite durch einen offenen Bachlauf aufgewertet ist.

Jakobuskirche



Weite Teile der Gemarkung der Gemeinde sind unter Vogel- und Landschaftsschutz gestellt, wobei hier hauptsächlich die Streuobstwiesenbereiche geschützt sind.

1976 wurde das neue Rathaus mit Feuerwehrgerätehaus fertiggestellt.

Die Gemeinde hat zwei Ehrenbürger. Den ehemaligen Bürgermeister Helmut Maier (1927-2011), der von 1955 bis 1987 Schultes war. Und Herrn Bürgermeister außer Dienst Jochen Flogaus, der die Geschichte von Notzingen und Wellingen von 1988 bis 2011 gelenkt hat.



Frühlingsbeginn

Wappen

Die Gemeinde Notzingen erhielt im Jahre 1973 das Recht zum Führen des neuen Ortswappens und einer Fahne in den Farben „Gelb-Blau (Gold-Blau)“. Das Wappen wird wie folgt beschrieben: „Unter goldenem (gelbem) mit einer liegenden schwarzen Hirschstange belegtem Schildhaupt in Blau eine nach oben geöffnete goldene (gelbe) Hafte darunter die goldenen (gelben) lateinischen Großbuchstaben NO“. Woher stammen nun die einzelnen Teile des heutigen Wappens? Die schwarze Hirschstange im oberen Teil des Notzinger Wappens ist ein eindeutiger Hinweis darauf, dass das Dorf zum Lande Baden-Württemberg zugehörig ist.



Partner für kreative Druck-
und Medienkonzepte

primustype Robert Hurler GmbH · Gutenbergstraße 15 · 73274 Notzingen
Telefon 0 70 21-92 32-12 · info@primustype.de · www.primustype.de

Gute Kommunikation ist kein Zufall!

Hat unser Kunde eine spannende Botschaft, „zimmern“ wir mit modernster Technik und Know-How den Rahmen, den sie verdient! Sei es als Katalog, Broschüre, Flyer, Direkt-Mailing oder Buch. Gibt jeder sein Bestes, kann das Resultat nur begeistern. Darum geht es doch – zu begeistern! Oder?

Geographische Lage

Höhe über NN:

Rathaus, Bachstraße 50	328,5 m
Altes Rathaus, Kirchheimer Straße 1	316,3 m
Wellinger Kirchle	361,4 m

Höchster Punkt:

Gewand Herlach/Tobel	372,5 m
Tiefster Punkt: Kläranlage	292,3 m

Räumlicher Umfang und Flächen

Markungsfläche	770 ha
darunter	
Gebäude- und Freifläche	77 ha
Erholungsfläche	2 ha
Landwirtschaftsfläche	344 ha
Waldfläche	169 ha
Wasserfläche	2 ha
Sonstige Nutzung	2 ha

Statistische Auswertung der Wohnbevölkerung

Wohnbevölkerung	3.578
davon männlich	1.820
weiblich	1.758
Notzingen	2.663
Wellingen	915
Evangelisch	1.738
Katholisch	836
Ausländer	247

Entwicklung der Einwohnerzahlen

1900:	1.048
1950:	1.637
1980:	2.899
1999:	3.524
2014:	3.578

Autohaus EBERLE

- Service und Reparatur aller Marken
- Dodge-Chrysler-Jeep-Service
- Stargas-Autogas-Service
- Restauration und Reparatur von Oldtimern
- Klimaanlage-Service
- Unfallinstandsetzung
- Dekra-Stützpunkt HU/AU

Ötlinger Str. 16, 73274 Notzingen, Tel. 0 70 21/4 51 50, Fax 0 70 21/48 01 23, www.eberle-kirchheim.eu, info@eberle-kirchheim.eu



Notzingen muss man erleben!

Notzingen – schon durch den Namen lässt es sich ganz leicht erahnen, dass vor vielen, vielen Jahren einst hier Alemannen waren.

Wer sich auskennt, weiß Bescheid, das „ingen“ stammt aus dieser Zeit. Auch Bodenbachhausen ist manchen bekannt, so wird nämlich Notzingen scherzhaft genannt.

Zwischen Stuttgart und Ulm und nahe der Teck, da blüht dieses Dörflein in seinem Versteck. Umgrenzt von Wäldern und sonnigen Höhen, es lohnt sich fürwahr, dieses Dörflein zu sehn.

Es ist nicht groß und auch nicht klein, doch schließt man Wellingen mit ein, dann wohnen dort, bei dem Stand heute, dreitausend und sechshundertfünfzig Leute.

Gewerbe und auch Industrie florieren gut und man braucht sie als eine sichere Steuerquelle, die sprudelt hier auf alle Fälle.

Kultur wird auch ganz groß geschrieben, das ist wahrhaft nicht übertrieben, denn Sport-, Gesang-, Musikverein bringen tolle Leistung ein.

Feuerwehr und Kirchenchor, alles kommt im Dörfle vor, Kleintierzucht-, Obstbauverein, all das gibt's – so muss es sein.

Menschen, die sich engagieren und ihre Freizeit investieren, hat's hier Gott sei Dank zuhauf, und deshalb geht es stets bergauf.

Natürlich muss's fürs Seelenleben im Ort auch eine Kirche geben. Die gibt es auch, sie wird bewundert, stammt aus dem 19. Jahrhundert.

Drei Kindergärten sind vorhanden mit ganz, ganz liebevollen Tanten, und die Kleinen haben dort einen schönen, sicheren Hort.

Nun hab ich Ihnen viel erzählt, das Einzige, was jetzt noch fehlt, diesen Tipp muss ich noch geben: Notzingen muss man erleben!

KÄNO

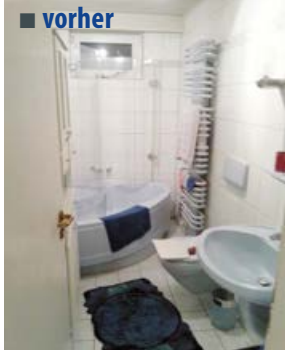
Barrierefreie Bäder mit System...

**Einzigartig
maßgeschneidert
handwerklich perfekt**

- Individuell nach Ihren Wünschen: modern, kreativ oder klassisch
- Alle Preislagen zum Festpreis aus Meisterhand realisierbar

Wir realisieren Ihr Traumbad - sprechen Sie mit uns!

■ vorher



■ nachher



RAINER WENDLING der **Workman**

Rainer Wendling
Bachstraße 17
73274 Notzingen
Mobil: 0173 - 32 77 950
www.rainer-wendling.de

Stefan Bornschlegl
Bergstraße 3
73274 Notzingen
Mobil: 0172 - 74 52 365
www.derworkman.de

totallokal

Reinklicken und
Ihre **Kommune**
mobil erleben
www.total-lokal.de

REISET AUFTAUCHEN
Video Webpage Online-Marketing

Wir sind für Sie da:

Bürgermeisteramt Notzingen

Bachstraße 50

Telefon: 07021 97075-0

Telefax: 07021 97075-55

E-Mail: gemeinde@notzingen.de

Internet: www.notzingen.de

Öffnungszeiten

Montag bis Freitag 8:00 – 12:00 Uhr

Dienstag zusätzlich 14:00 – 18:00 Uhr

Konten der Gemeindekasse

Kreissparkasse Esslingen BLZ 611 500 20, Kto. 48 300 920

IBAN: DE58 6115 0020 0048 3009 20, SWIFT-BIC: ESSLDE66XXX

Volksbank Kirchheim-Nürtingen BLZ 612 901 20, Kto. 85 284 009

IBAN: DE25 6129 0120 0085 2840 09, SWIFT-BIC: GENODES1NUE



Rathaus

Steuerberaterin 
NATASCHA VEIL



*Steuern Sie
mit uns auf
Erfolgskurs!*

Schubertstraße 4 Tel. 0 70 21/807-252 info@veil-steuer.de
D-73274 Notzingen Fax 0 70 21/807-253 www.veil-steuer.de



manuela weinmann

DIPL. BETRIEBSWIRTSCHAFTSLEHRERIN (BA) — STEUERBERATERIN

Private Steuererklärungen • Jahresabschlüsse und Einnahmen-Überschuss-Rechnungen • Betriebliche Steuererklärungen • Finanz- und Lohnbuchhaltung
• Betriebswirtschaftliche Beratung • Individuelle steuerliche Beratung

Kanzlei Notzingen Kanzlei Hochdorf
Rehbergstr. 45 We. 1str. 7
Tel: 07021 / 936772 Tel: 07153 / 616268

info@weinmann-steuerberatung.de • www.weinmann-steuerberatung.de

Gemeindeverwaltung

Wegweiser durch das Rathaus

Amt / Ansprechpartner/in	E-Mail	Telefon	Zimmer
Bürgermeister Sven Haumacher	s.haumacher@notzingen.de	97075-0	7
Hauptamt / Bauamt / Personalamt Meike Naun Hermine Bertleff	m.naun@notzingen.de h.bertleff@notzingen.de	97075-23	11
Bürgerbüro, Standesamt, Einwohnermeldeamt, Passwesen, Fundamt, Führerscheine Vanessa Haas	v.haas@notzingen.de	97075-0	1
Bürgerbüro, Standesamt, Sozialamt, Ortsbehörde für Arbeiter- und Angestelltenversicherung Dorothee Stöhr	d.stoehr@notzingen.de	97075-21	2
Sekretariat, Mitteilungsblatt, Kindergarten, Kernzeit Hannelore Kirchmann	h.kirchmann@notzingen.de	97075-26	8
Finanzverwaltung / Kämmerei, Grund- und Gewerbesteuer Sven Kebache	s.kebache@notzingen.de	97075-25	9
Gemeindekasse Margarete Staiger	m.staiger@notzingen.de	97075-30	12
Wasserzins / Abwassergebühren, Hundesteuer Christine Schroll	c.schroll@notzingen.de	97075-29	6
Hausmeister Gemeindehalle		488882	
Bauhof / Kläranlage		46199	
Bürgerhaus		47207	
Sporthalle		978393	
Grundschule		4599	

IHR PARTNER FÜR DEN MÖBEL- UND INNENAUSBAU.
RENOVIERUNGEN, SELBSTBAUMÖBEL UND VIELES MEHR!
FRAGEN SIE UNS EINFACH!



Tel. 07021- 978804 Fax 07021- 978805
Info@Schreinerei-Feller.de
Schlierbacher Straße 25 73274 Notzingen
www.Schreinerei-Feller.de

SCHREINEREI FELLER

Elektroinstallation
Heizung
Wärmepumpen
Photovoltaik
SAT/Kabel-TV
Netzwerk/Internet
Beleuchtung
Hausgeräte
Kundendienst



Elektro · Haus · Comfort
 Jürgen Wagner
 Herdfeldstraße 44 – 73274 Notzingen
 Tel. 07021/45269 – Fax 07021/480232
 www.wagnerservice.com

Wir bauen Ihr Traumhaus !

Komplettservice am Bau ! ✓SCHNELL ✓ZUVERLÄSSIG ✓PREISWERT

Wir führen aus:

- Hoch- und Tiefbauarbeiten
- Baustoffe
- Containerservice

Bauen Sie auf eine gute Basis - mit Ihrem kompetenten Partner!

Kiltz Bauunternehmung GmbH

Meisterhaft
★★★★

Gutenbergstr. 1 Fon: 07021-49746
73274 Notzingen Fax: 07021-480785 email: info@kiltz-bauunternehmung.de

www.kiltz-bauunternehmung.de



Ideenreich

Kreative Gartenplanung

Claudia Hosp
Gartenarchitektin

Hohenstaufenbergblick 15
73274 Notzingen
Tel. 07021-9563180

www.ideenreich-gartenplanung.de

Fenster, Türen, Haustüren **Individuell**
Dachfenster **Verlässlich**
Glasinnenausbau **Genau**
Rollläden, Sonnenschutz
Produktion, Reparatur & Service

seit 1938

Me

Plochinger Str. 54 · 73230 Kirchheim u. Teck
Fon: 07021.80779.0 · Fax: 07021.80779.90
post@graessle-fenster.de · www.graessle-fenster.de

johannes grau - schnittmodelle

Daimlerstraße 26-28
D-73274 Notzingen
Telefon: 07021-86 51 33
Telefax: 07021-86 51 34
info@grau-schnittmodelle.de
www.grau-schnittmodelle.de

Planung|Vermessung|Erschließung|Wasserwirtschaft

GEOTECK INGENIEURE

Ihre kompetenten Partner !

- Straßen- und Tiefbauplanung
- Vermessung
- Bebauungsplanung
- Kommunale Innenentwicklung
- Planung und Erschließung von Baugebieten
- Bodenordnung / Grundstücksverhandlungen
- Siedlungswasserwirtschaft

Geotek Ingenieure

Carl-Zeiss-Straße 31
73230 Kirchheim unter Teck
Tel.: +49 (0) 7021 9228 -0
Fax: +49 (0) 7153 9228-21
www.geotek.de

Gemeindeorgane

Name	Anschrift	Telefon
Gemeindeorgane:		
Bürgermeister Sven Haumacher	Bergstraße 13	97075-0
1. Stv. Bürgermeister Herbert Hiller	Herdfeldstraße 44/2	45474
2. Stv. Bürgermeister Hans Prell	Limburgweg 21	482414
3. Stv. Bürgermeister Helmut Langguth	Hofackerweg 30	49000
Gemeinderäte:		
CDU		
Bidlingmaier, Alfred	Hochdorfer Straße 6	41001
Frank, Georg	Lisztstraße 10	2511
Hiller, Herbert	Herdfeldstraße 44/2	45474
Kälberer, Eugen	Herdfeldstraße 75	6847
Kiltz, Rudolf	Gutenbergstraße 1	2893
Veil, Marianne	Kirchheimer Straße 46	47383
UKW		
Blessing, Manfred	Albstraße 17	46843
Böbel, Roland	Zeppelinstraße 8	
Morlok-Gommel, Vera	Neuffenstraße 14	47525
Prell, Hans	Limburgweg 21	482414
Dr. Schneider, Irmtraut	Teckstraße 22	74336
SPD		
Heberling, Hans-Joachim	Im Hülben 11	41913
Langguth, Helmut	Hofackerweg 30	49000
Schranner, Manuel	Neuffenstraße 35	0152 29340103
Fraktionsvorsitzende:		
CDU	Herbert Hiller	
UKW	Hans Prell	
SPD	Hans-Joachim Heberling	

Entsprechend der Hauptsatzung hat die Gemeinde folgende beratende Ausschüsse

- Ausschuss für Technik und Umwelt (ATU) ■ Verwaltungsausschuss (VA)



Backhaus Notzingen am Kelterplatz. Ein weiteres Backhaus befindet sich am Wellinger Kirchle.



Der Fleiß bringt Brot



Petra Schanbacher-Fahrion:

Notzingen und Wellingen ist für mich Heimat, hier bin ich zuhause. Hier bin ich aufgewachsen und die ersten Jahre zur Schule gegangen. Seither hat sich unser Ort sehr verändert, aber seinen Dorfcharakter bewahrt. Hier kennt (fast) jeder jeden.

Notzingen-Wellingen verbindet wunderbar das Ländliche mit der Nähe zu den größeren Einkaufsstädten wie Kirchheim und Esslingen, auch Stuttgart ist nicht weit. Die ländliche Umgebung, das vielseitige Angebot der Vereine auf der einen Seite und die kurze Entfernung zur Stadt auf der anderen Seite, machen unser Dorf zum idealen Wohnort.

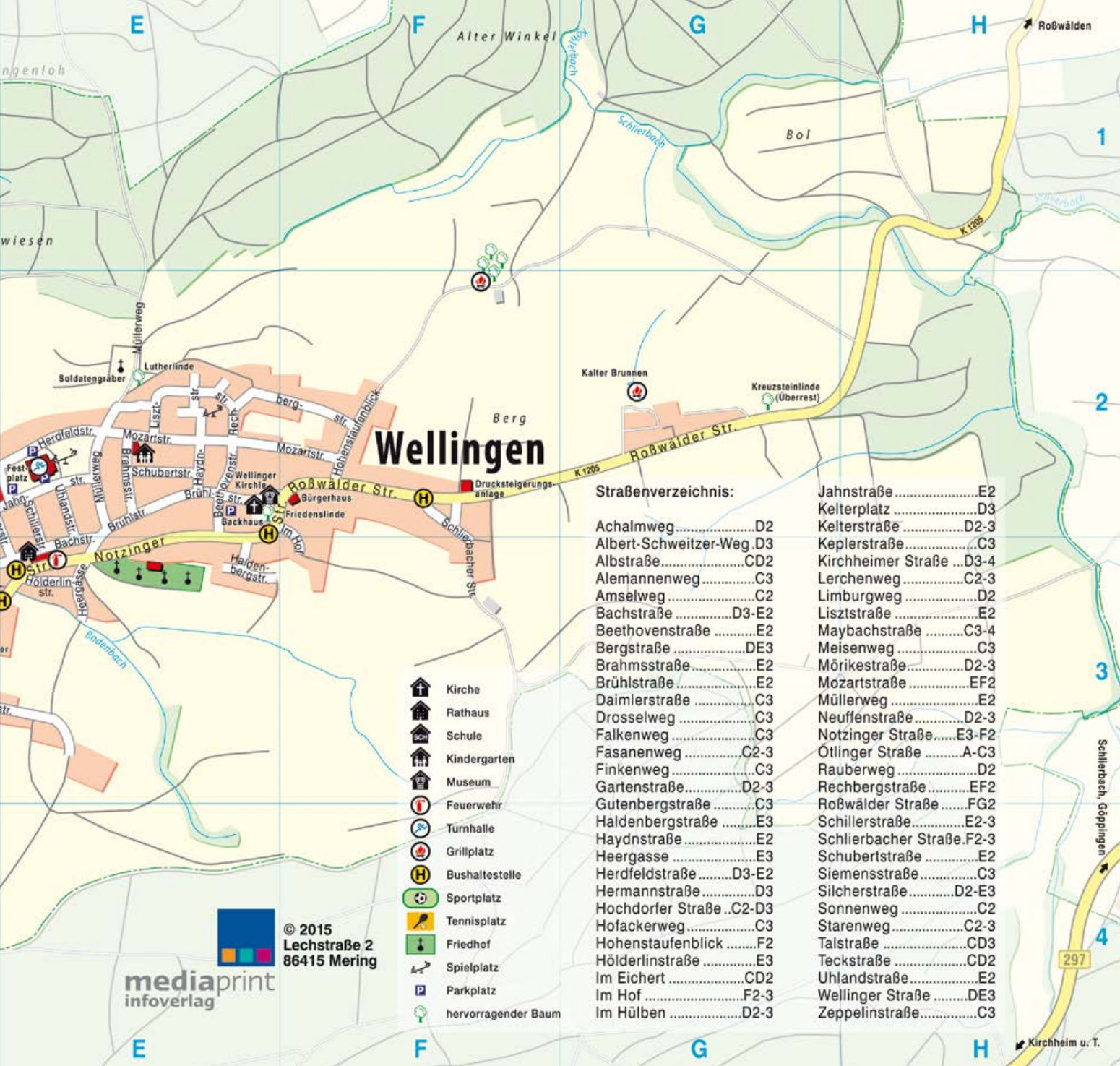
Öffentliche Einrichtungen:

	Bauhäuser	D3 + E2
	Bauhof	A3
1	Bushaltestellen	D3-E2
	Bürgerhaus	F2
	Drucksteigerungsanlage	F2
	Evangelische Kirche	D3
	Evangelisches Gemeindehaus	D3
	Festplatz	E2
	Feuerwehr	E3
	Friedhof	E3
	Gemeindehalle	D2
	Grillplätze	F2, G2
	Grünabfall-Sammelplatz	A3
	Kindergärten	
	Alemannenweg	C3
	Brühl	E2
2	Letten	D2-3
	Kläranlage	AB3
	Pavillon Kelterplatz	D3
	Pfarrhaus	D3
	Rathaus	E3
	Schule (Grundschule)	D2
	Spielplätze	C3
	Sportanlagen	D2, D2-3, 2xE2
	Sporthalle	E2
	Tennisplatz	D2
	Wellingner Kirche	E2
	Zehntscheuer	DE3



NOTZINGEN





Wellingen

Straßenverzeichnis:

Achalmweg.....	D2	Jahnstraße.....	E2
Albert-Schweitzer-Weg.....	D3	Kelterplatz.....	D3
Albstraße.....	CD2	Kelterstraße.....	D2-3
Alemannenweg.....	C3	Keplerstraße.....	C3
Amselweg.....	C2	Kirchheimer Straße.....	D3-4
Bachstraße.....	D3-E2	Lerchenweg.....	C2-3
Beethovenstraße.....	E2	Limburgweg.....	D2
Bergstraße.....	DE3	Lisztstraße.....	E2
Brahmsstraße.....	E2	Maybachstraße.....	C3-4
Brühlstraße.....	E2	Meisenweg.....	C3
Daimlerstraße.....	C3	Mörikestraße.....	D2-3
Drosselweg.....	C3	Mozartstraße.....	EF2
Falkenweg.....	C3	Müllerweg.....	E2
Fasanenweg.....	C2-3	Neuffenstraße.....	D2-3
Finkenweg.....	C3	Notzinger Straße.....	E3-F2
Gartenstraße.....	D2-3	Ötlinger Straße.....	A-C3
Gutenbergstraße.....	C3	Rauberweg.....	D2
Haldenbergstraße.....	E3	Rechbergstraße.....	EF2
Haydnstraße.....	E2	Roßwälder Straße.....	FG2
Heergasse.....	E3	Schillerstraße.....	E2-3
Herdfeldstraße.....	D3-E2	Schlierbacher Straße.....	F2-3
Hermannstraße.....	D3	Schubertstraße.....	E2
Hochdorfer Straße.....	C2-D3	Siemensstraße.....	C3
Hofackerweg.....	C3	Silcherstraße.....	D2-E3
Hohenstaufenblick.....	F2	Sonnenweg.....	C2
Hölderlinstraße.....	E3	Starenweg.....	C2-3
Im Eichert.....	CD2	Talstraße.....	CD3
Im Hof.....	F2-3	Teckstraße.....	CD2
Im Hülben.....	D2-3	Umlandstraße.....	E2
		Wellinger Straße.....	DE3
		Zeppelinstraße.....	C3

-  Kirche
-  Rathaus
-  Schule
-  Kindergarten
-  Museum
-  Feuerwehr
-  Turnhalle
-  Grillplatz
-  Bushaltestelle
-  Sportplatz
-  Tennisplatz
-  Friedhof
-  Spielplatz
-  Parkplatz
-  hervorragender Baum

© 2015
Lechstraße 2
86415 Mering

mediaprint
infoverlag



TSV Notzingen – immer am Ball

Bezeichnung	Ansprechpartner/in / Vorsitzende/r	Anschrift	Telefon
Arche	Wolfgang Kalmbach	Lerchenweg 22	49864
Brauchtumsverein Gesinde Schleichingen	Volker Bossert	Drosselweg 15	2446
CDU-Gemeindeverband	Herbert Hiller	Herdfeldstraße 44/2	45474
Ev. Kirchengemeinde	Pfarrer Edgar Tuschy	Kirchheimer Straße 23	2678
Förderkreis Wellinger Kirchle	Petra Schanbacher-Fahrion	Notzinger Straße 3/1	42243
Freiwillige Feuerwehr + Jugendfeuerwehr + Spielmannszug	Benjamin Lay	Rauberweg 25	76946
Gesangverein Concordia + Nowelli	Susanne Schullerer	Rauberweg 21	
Förderverein der Grundschule	Nadja Jungbauer	Beethovenstraße 18	736958
Kath. Kirchengemeinde	David Singleton	Kirchheimer Straße 15/2	3352
Kaninchen- und Geflügelzüchterverein	Manuel Schraner	Neuffenstraße 35	0152 29340103
Krankenpflegeverein	Pfarrer Edgar Tuschy	Kirchheimer Straße 23	2678
Landfrauenverein	Petra Lippkau	Wellinger Straße 24/1	6661

Bezeichnung	Ansprechpartner/in / Vorsitzende/r	Anschrift	Telefon
Musikschule	Claudia Hauff	Brühlstraße 37	44095
Musikverein + Jugendblasorchester + Vorstufenkapelle	Timo Frank	Lisztstraße 10	2511
Förderverein Musikverein	Margit Frank	Lisztstraße 10	2511
Obst- und Gartenbauverein	Gerhard Eppinger	Bergstraße 31	45974
Seniorengruppe	Helmut Strauß	Herdfeldstraße 93	3184
Schwäbischer Albverein	Michael Gabriel	Ötlinger Straße 13	2219
SPD-Ortsverein	Hans-Joachim Heberling	Im Hülben 11	41913
Tennisclub	Peter Bierwirth	Falkenweg 3	735873
Tischtennisclub	Steffen Hummel	Hofberg 11/1, 73061 Ebersbach	
Turn- und Sportverein ■ Fußball ■ Volleyball ■ Gymnastik-Tanz-Turnen ■ Wandern ■ Jedermann ■ Ski ■ Leichtathletik ■ Funsport ■ Rock`n Roll	Wolfgang Schäfer	Hintere Straße 17, 73230 Kirchheim	2242
Unabhängige Kommunale Wählervereinigung (UKW)	Hans Prell		482414
Verband der Kriegs- und Wehrdienstopfer, Behinderten und Sozialrentner (VdK)	Herr Rösle	Ziegelhofstraße 5, Hochdorf	07153 58726

Jährlich erscheint ein Veranstaltungskalender mit den neuesten Anschriften der Vereinsvorstände.




Landgasthof „Lamm“
Familie Deuschle
Roßwälder Straße 8
73274 Notzingen-Wellingen
Telefon 0 70 21/21 19
Fax 0 70 21/42 12 0



Sporthalle

Jörg Gutekunst:

Seit meiner Kindheit lebe ich in Notzingen und Wellingen und bin hier tief verwurzelt. Besonders genieße ich es mit nur wenigen Schritten in der Natur zu sein. Notzingen bietet für jeden eine Möglichkeit aktiv zu sein. Ich habe mich vor über 20 Jahren für die Freiwillige Feuerwehr entschieden. Heute habe ich meinen Lebensmittelpunkt Notzingen ganz bewusst gewählt. Ich freue mich hier leben und arbeiten zu können.



Sportanlage Eichert

Die Gemeinde verfügt über ein Rasenspielfeld, ein Kunstsandrasenspielfeld und leichtathletische Anlagen.

Tennisanlage Eichert

3 Tennisfelder in Kunstsandrasenausführung sowie ein Sportheim des Tennisclubs stehen den Tennisbegeisterten zur Verfügung.

Sporthalle

1999 wurde die 3-teilbare Sporthalle (27 x 45 m) an der Herdfeldstraße eingeweiht.

Asklepia Seniorenzentrum



Pflege zu Hause
Tagespflege
Nachtpflege
Kurzzeitpflege
Vollstationäre Pflege

Kirchheim - Notzinger Steige 90
Telefon 07021 920 120



Der Pflegestützpunkt in Ihrer Nähe.

Wir stehen Ihnen zur Seite!
Rufen Sie uns unverbindlich an,
wir beraten Sie umfassend und kompetent
in allen Bereichen der Pflege

Bezeichnung	Anschrift	Telefax	Telefon
Diakoniestation „Teck“ <ul style="list-style-type: none"> ■ Kranken- und Altenpflege ■ Hauswirtschaftliche Versorgung und Familienpflege 	Alleenstraße 74, 73230 Kirchheim	07021 734219	07021 43030
Krankenpflege(förder)verein Notzingen-Wellingen e. V. <ul style="list-style-type: none"> ■ Nachbarschaftshilfe ■ Unterstützung der Diakoniestation 	1. Vors. Pfarrer Tuschy 2. Vors. Bürgermeister Haumacher Geschäftsstelle: Herr Gassner, Meisenweg 21	3062 97075-55	2678 97075-0 45942
„Die Arche“ – Therapeutische Wohngemeinschaft	Hochdorfer Straße 14	74830	2465

Erlös des Weihnachtsmarktes als Spende für einen guten Zweck



Gemeindehalle





Feldweg Richtung Schlierbach



**Praxis für Physiotherapie
Stefan Errica**

Hochdorfer Straße 52
(Zugang über Albstraße)
73274 Notzingen

Tel. 0 70 21-9 56 62 22
Fax 0 70 21-9 56 99 92

www.physiovital-notzingen.de
info@physiovital-notzingen.de



- Krankengymnastik auch am Gerät
- Schmerztherapie nach dem dualen Schmerzkonzept
- Manuelle Therapie
- Lasertherapie • Dorntherapie
- Osteopathische Behandlungstechniken
- Kiefergelenkstherapie (CMD)
- Kinesio-Tape • Fußreflexzonenmassage
- Hausbesuche

Therapiemöglichkeiten:

- Krankengymnastik
- Massage
- Manuelle Therapie
- Cranio-Sacrale Therapie
- Osteopathie
- Fußreflexzonenmassage
- Bobath Erwachsene
- Wirbelbehandlung nach Dorn
- Sportphysiotherapie
- Lymphdrainage
- Schlingentisch
- Fango
- Heißluft
- Eis
- Physiotape
- Kieferbehandlungen
- Hausbesuche



Susanne Zweifel

Physiotherapie

Talstraße 16 · 73274 Notzingen · Tel. 0 70 21/7 12 17

Name	Anschrift	Telefon
Ärztin		
Dr. med. Kathrin Karnahl	Talstraße 10	483848
Zahnärztin		
Dr. med. dent. Susanne Kielkopf	Wellinger Straße 1	71611
Krankengymnastik		
Susanne Zweifel	Talstraße 16	71217
Physio Vital	Hochdorfer Straße 52	9566222
Apotheke		
Eberhard-Apotheke	Wellinger Straße 1	45351

Sandra Beck:

Inzwischen in der 5. Generation lebt meine Herkunftsfamilie in Wellingen, hier habe ich nicht nur meine familiären Wurzeln, sondern fühle mich auch den Menschen im Alltag und Herkunft verbunden. Wenn ich an die aktuelle Flüchtlingsproblematik denke, habe ich das was heute viele Menschen vermissen, nämlich eine wunderbare Heimat!

Dies empfinde ich jeden Tag, mit dem Blick ins Haldental, oder wenn wir alljährlich das Wellinger Kirchlesfest zusammen feiern. Hier genieße ich unvermittelt die Ursprünglichkeit und Tradition, die uns mit unserem Ort verbindet. Mit Freunden und Verwandten unter unserer Linde zu sitzen ist für mich Lebensqualität.



EBERHARD-APOTHEKE

APOTHEKER
EBERHARD KÜHNLE



Wellinger Straße 1, 73274 Notzingen
Tel. 0 70 21/4 53 51, Fax 0 70 21/7 49 79
www.eberhard-apotheke.de

Schule · Kindergärten



Grundschule Notzingen

Grundschule Notzingen

Rektorin: Sibylle Spieth
Silcherstraße 7
Telefon: 45996
Kernzeitbetreuung
Jahnstraße 1
Telefon: 736775



*Begrüßungsgeschenk
für neue Erdenbürger*

Kindergärten

Kindergarten Alemannenweg

Alemannenweg 24
Telefon: 480239
Kindergarten mit 1 Regelgruppe
(Mo. – Do. 7:30 – 12:30 Uhr und 14:00 – 16:00 Uhr,
Fr. 7:30 – 12:30 Uhr)
1971 erbaut – 1993 generalsaniert



Kindergarten Brühl

Brahmsstraße 16
Telefon: 480137
Kindergarten mit 2 Regelgruppen
(Mo. – Do. 7:30 – 12:30 Uhr und 14:00 – 16:00 Uhr,
Fr. 7:30 – 12:30 Uhr)
1974 erbaut – 1995 generalsaniert

Kindergarten Letten

Kelterstraße 33
Telefon: 2066
Beide Gruppen mit flexiblen Öffnungszeiten und
Ganztagsbetreuung
(Mo. – Do. 7:00 – 14:00 Uhr bzw. 16:00 Uhr, Fr. 7:00 – 13:00 Uhr)
1994 erbaut



Feuerwehr Notzingen

Freiwillige Feuerwehr

Die Gemeindeeinrichtung – Freiwillige Feuerwehr – wurde 1871 gegründet. 1976 wurde zusammen mit dem Rathaus das Feuerwehrgerätehaus erstellt. Die Freiwillige Feuerwehr besteht aus der Aktiven Wehr, der Jugendfeuerwehr, der Kinderfeuerwehr (Little red hot Chillies), der Altersabteilung und dem Spielmannszug.

Auskunft:

Kommandant Benjamin Lay

Telefon: 76946

Gerätehaus

Telefon: 480017

Wellinger Kirchle – Dorfmuseum

Auskunft: Förderkreis Wellinger Kirchle e. V.



Sebastian Schäfer:

Da ich schon mein ganzes Leben in Notzingen wohne habe ich einen besonderen Bezug zu unserem Ort.

Vor allem das Dorfleben mit der direkten Nähe zur Natur sagen mir sehr zu.

Wir haben hier alles, was man braucht. Und wenn man doch mal das Verlangen nach der Stadtluft verspürt, ist auch der Weg nach Kirchheim nicht weit.



Soldatengräber

Ev. Kirchengemeinde Notzingen-Wellingen

Pfarrer Edgar Tuschy

Kirchheimer Straße 23

Telefon: 2678

Telefax: 3062

E-Mail: pfarrer@kirche-notzingen.de

Internet: www.kirche-notzingen.de

Gottesdienst: sonntags 10:00 Uhr

- Kinderkirche, Bubenjungschar, Jungschar Mädchen und Jungen, Mädchenkreise, Jugendgruppen, CVJM-Männerkreis, Frauentreff, Frauenkreis, Nachmittagstreff, Hauskreise, Kirchenchor, Singteam

Kath. Kirchengemeinde St. Ulrich, Kirchheim

Pfarrer Franz Keil

Lindachallee 29, 73230 Kirchheim

Telefon: 07021 92141-0

Telefax: 07021 92141-19

- Ulrichstube im Bürgerhaus Wellingen, Roßwälder Straße 2

Evangelisch-methodistische Kirche, Kirchheim

Armbruststraße 23, 73230 Kirchheim

Telefon: 07021 2076

Neuapostolische Kirche, Kirchheim

Hahnweidstraße 31, 73230 Kirchheim

Telefon: 07021 53345

Kinderspielplätze

- „Hofäcker“ – am Meisenweg 1982 angelegt
- „Standstaffel“ – an der Haydnstraße 1986 angelegt
- „Letten“ – an der Neuffenstraße 1996 angelegt
- „Östlich der Sporthalle“ – an der Herdfeldstraße 2000 angelegt
- „Eichert“ – bei der Sportanlage; wurde vom Turn- und Sportverein angelegt, der auch für die Unterhaltung zuständig ist.

Grillplätze

- „4-Linden-Hermannsruhe“

Anmeldung: Beim Bürgermeisteramt

- „Kalter Brunnen“

Anmeldung: Beim Bürgermeisteramt

Der Förderkreis Wellinger Kirchle und die Ortsgruppe des Schwäbischen Albvereins unterhalten in dankenswerter Weise die Grillplätze.

Notzinger Mitteilungen

Das Notzinger Gemeindemitteilungsblatt ist das amtliche Mitteilungsblatt der Gemeindeverwaltung. Es erscheint einmal wöchentlich (donnerstags). Daneben werden auch die neuesten Bekanntmachungen der örtlichen Kirchen, Vereine und Parteien veröffentlicht.

Bestellungen nimmt das Bürgermeisteramt entgegen.

Nähere Auskünfte

im Rathaus, Zimmer 8, Telefon 97075-26

Anzeigenannahme:

GO Verlag GmbH & Co. KG

Alleenstraße 158, 73230 Kirchheim

Telefon: 07021 9750-0

Telefax: 07021 9750-33

E-Mail: anzeigen@teckbote.de



Zeitungen, die über Notzingen und Umgebung berichten

■ Teckbote

Telefon:

Alleenstraße 158, 73230 Kirchheim

07021 9750-0

■ Esslinger Zeitung

Telefon:

Zeppelinstraße 116, 73730 Esslingen

0711 9310-0

Öffentlicher Personennahverkehr

Die Linie 168 der Fa. OVK König führt von Kirchheim über Notzingen und Wellingen zurück nach Kirchheim und teilweise auch nach Wernau.

Die Linie 144 der Fa. Regional Bus Stuttgart (RBS) führt von Kirchheim über Notzingen, Hochdorf, Reichenbach nach Plochingen.

Bereits im April 1989 wurde das Anruf-Sammel-Taxi zwischen Kirchheim und Notzingen eingeführt. Das Anruf-Sammel-Taxi deckt die Zeiten in den Abend- und Nachtstunden ab, in denen keine Linienbusse mehr verkehren. An den Bushaltestellen sind die Fahrpläne angeschlagen.

Stadt. Land. Bus.

Die OVK bringt Sie hin: zur Arbeit, zur Schule, zur Freizeit und natürlich auch wieder nach Hause. Schnell, günstig, stau- und stressfrei. Rund um Kirchheim sind wir für Sie da – damit Sie Ihre Ziele erreichen.

OVK
Kirchheim in Fahrt



Ver- und Entsorgung

Wasserversorgung

Bezugsrechte beim Zweckverband
Landeswasserversorgung Stuttgart
Hochbehälter Hohes Reisach mit 1.000 m³ Inhalt, Härtegrad 14

Stromversorgung

NetzeBW GmbH
Hahnweidstraße 44, 73230 Kirchheim
Telefon: 8009-0

Kläranlage

1984 erbaut für 8.300 Einwohnergleichwerte. Die Anlage, auf dem neuesten technischen Stand mit Denitrifikation und Phosphatfällung, erreicht sehr gute Abflusswerte.

Grünabfallsammelstelle

Westlich der Kläranlage hat der Landkreis einen Grünabfallsammelplatz eingerichtet, wobei auch Wertstoffcontainer aufgestellt sind für Pappe, Papier, Glas, Kunststoffe, Folien, Schrott und Altkleider.

Die Öffnungszeiten können dem Gemeindemitteilungsblatt oder dem Müll-ABC des Landkreises entnommen werden (erhältlich auf dem Rathaus).

Abfallentsorgung

Die jeweiligen Abfuhrten können laufend dem Gemeindemitteilungsblatt oder dem Müll-ABC des Landkreises entnommen werden (erhältlich auf dem Rathaus).

Der Turn- und Sportverein Notzingen führt jährlich vier Altpapiersammlungen durch.



**HEIZÖL • DIESEL • KOHLEN
HOLZPELLETS**

Am Haslenbach 11 • 73278 Schlierbach
Tel. 07021/9759-7 • Fax -25
www.vester.eu • info@vester.eu

Bezeichnung	Anschrift	Telefon
Kreissparkasse Esslingen-Nürtingen Filiale Notzingen	Wellinger Straße 17	97091-0
Volksbank Kirchheim-Teck eG Geschäftsstelle Notzingen	Wellinger Straße 1	45050 und 45059

Bewohner des Ortes

Ute Schmierer und

Wilhelm Müller:

Wir sind vor sieben Jahren mit etwas Skepsis nach Wellingen gezogen.

Wir waren auf der Suche nach einer schönen Wohnung, eigentlich in der Stadt Kirchheim. Im Internet haben wir dann hier eine tolle Wohnung entdeckt, in die wir uns gleich verliebt haben.

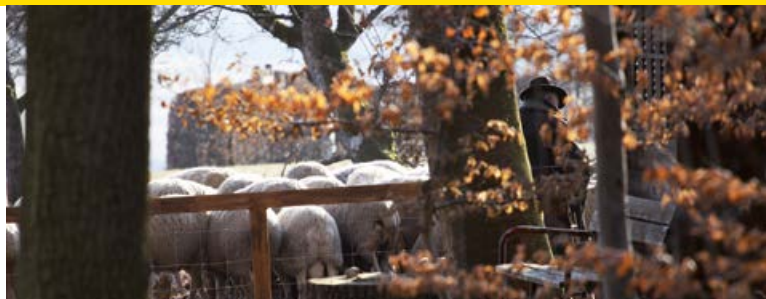
So wurde Wellingen unsere neue Heimat und wir fühlen uns sehr wohl, wir haben daraufhin sogar hier geheiratet.



Wichtige Adressen



Beringen eines jungen Steinkauzes



Schafhirte und Herde

Adressen öffentlicher Einrichtungen

Bezeichnung	Anschrift / E-Mail / Internet	Telefax	Telefon
Amtsgericht	Alleenstraße 86, 73230 Kirchheim	07021 9748-35	07021 9748-0
AOK Neckar-Fils	Schöllkopfstraße 61, 73230 Kirchheim Internet: www.aok-bw.de/nef	07021 9317494	07021 9317493
Agentur für Arbeit, Jobcenter	Steingaustraße 24, Kirchheim	07021 0236-60	07021 9236-0
Bezirksschornsteinfegermeister Siegfried Mack	Aichstraße 1, 72622 Nürtingen E-Mail: s.mack@bsm-mack.de	07022 262165	07022 262150
Finanzamt	Alleenstraße 120, 73230 Kirchheim	07021 575-258	07021 575-0
Forstamt	Osianderstraße 6/2, 73230 Kirchheim		0711 3902-1450
Revierförster Daniel Rittler		07021 488874	07021 483985
Landratsamt Esslingen	Pulverwiesen 11, 73726 Esslingen Internet: www.landkreis-esslingen.de	0711 3902-1030	0711 3902-0
Sozialer Dienst	Eugenstraße 1, 73230 Kirchheim		07021 88-2963
Abfallwirtschaftsbetrieb beim Landkreis Esslingen	Pulverwiesen 11, 73726 Esslingen	0711 9312-580	0711 9312-3
Notariat	Turmstraße 5, 73230 Kirchheim	07021 97019-40	07021 97019-0 u. -70
Polizei – Polizeirevier Kirchheim	Dettinger Straße 101, 73230 Kirchheim	07021 501-204	07021 501-0
Notruf			112 oder 110
Polizeiposten Wernau	Kirchheimer Straße 39, 73249 Wernau	07153 972422	07153 9724-0
Poststelle	Hochdorfer Straße 2, 73274 Notzingen		
Amt für Geoinformation und Vermessung	Pulverwiesen 11, 73726 Esslingen	0711 3902-1068	0711 3902-1300
Staatliches Schulamt	Markstraße 12, 72622 Nürtingen Internet: www.schulamt-nuertingen.de	07022 26299-11	07022 26299-0
Gruppenklärwerk Wendlingen	Vorstadtstraße 10, 73240 Wendlingen	07024 4055-55	07024 4055-0

Liebe Leserinnen, liebe Leser!

Als wertvolle Orientierungshilfe finden Sie hier eine Auflistung leistungsfähiger Betriebe aus Handel, Gewerbe und Industrie. Die alphabetische Anordnung ermöglicht Ihnen ein schnelles Auffinden der gewünschten Branche. Alle diese Betriebe haben die kostenlose Verteilung Ihrer Broschüre ermöglicht. Weitere Informationen finden Sie im Internet unter **www.total-lokal.de**.

Branche	Seite
Apotheke	23
Autohaus	8
Bäckerei	32
Barrierefreie Bäder	10
Bauunternehmung	13
Bestattungsinstitut	U3
Betten	31
Blitzschutz	3

Branche	Seite
Containerservice	13
Druckerei	7
Elektroinstallationen	12
Elektrotechnik	3
Erdungsanlagen	3
Fensterbau	13
Gartengestaltung	13
Grabmale	U3

Fortsetzung auf Seite 32



benzelraumausstattung

Meisterhafte Wohlfühl(t)räume

Eigene Polsterwerkstatt ▪ Teppich-, Kork- und PVC-Designbeläge ▪ Wand- und Deckengestaltung ▪ Fensterdekorationen ▪ Bettfedernreinigung im Haus ▪ Bettwaren und Matratzen ▪ Insekten- und Sonnenschutzsysteme

Benzel Raumausstattung GmbH ▪ Bettenfachgeschäft
 Hochdorfer Str. 16 ▪ 73274 Notzingen ▪ Tel: 07 021 - 453 79 ▪ Fax: 07 021 - 480 898
 Mail: info@benzel-raum.de ▪ Web: www.benzel-raum.de



Carolin Graner
KOSMETIK
von Kopf bis Fuß

Hohenstaufenblick 2
73274 Notzingen
Telefon (0 70 21) 48 66 00
carolin.graner@web.de
www.cgkosmetik.de

Foto: © kissound · fotolia.com

Bei uns
sind Sie
in den
besten
Händen



Nir backen den Unterschied.



Hauptstraße 7 Tel. 07153 32919
73249 Wernau Fax 07153 971476
Mo. - Fr. 6.⁰⁰ bis 18.³⁰ Uhr durchgehend • Sa. 6.⁰⁰ bis 13.⁰⁰ Uhr

Branchen	Seite
Heizöl	28
Heizung	10, 12
Holzpellets	28
Ingenieurbüro	13
Innenausbau	10, 12
Kfz-Reparaturen	8
Kosmetik	32
Krankengymnastik	22
Kundendienst	12
Landgasthof	19
Medien	7
Meisterbäder	10
Natursteine	U3
Oberflächenveredelung	U2
Omnibusverkehr	27
Pflege	21
Physiotherapie	22
Raumausstattung	31
Renovierungen	12
Sanitär	10
Schaltanlagen	3
Schnittmodelle	13
Schreinerei	12
Seniorenzentrum	21
Steuerberatung	11
Steuerungsanlagen	3
Vermessungsbüro	13

U = Umschlagseite

Bezeichnung	Telefon
Rathaus – Telefon	97075-0
Rathaus – Telefax	97075-55
Notruf / Notarzt / Polizei	110
Feuerwehr / Rettungsleitstelle	112
Polizeiposten Wernau	07153 9724-0
Polizeirevier Kirchheim/Teck	501-0
DRK Rettungsdienst / Notarzt / Krankentransport	19222
Ärztlicher Bereitschaftsdienst	116117
EnBW, Kirchheim	8009-0
Störungsannahme (Tag und Nacht)	0800 3629-477
Landeswasserversorgung – Wasserwerk Langenau, Zentralwarte	07345 963820
Giftnotrufzentrale	0761 19240
Kreiskrankenhaus Kirchheim/Teck	88-0
Diakoniestation Kirchheim/Teck	43030
Kreiskrankenhaus Nürtingen	07022 78-0



...FÜR DEN BAU
NATURSTEINE Treppen, Simsen,
 Bodenbeläge

...FÜR DEN GARTEN
 Brunnen, Wasserspeier, Pflanztröge, Steintiere,
 Vogeltränken, Granitkugeln, chinesische Laternen,
 Sitzgruppen, Mondsteine und vieles andere mehr

GRABMALE
 individuell nach Ihren Wünschen gestaltet

Besuchen Sie unsere große Ausstellung beim Kirchheimer Freibad. Zu den üblichen Geschäftszeiten oder nach Voranmeldung: Telefon 0 70 21-27 33

JÜRGEN BAUER · GRABMALE · NATURSTEINE
 Eichendorffstraße 19 · 73230 Kirchheim/Teck · Telefon 0 70 21-27 33



WERNER HOLT^G
 BESTATTUNGSINSTITUT^m_b^H

Seit 3 Generationen
 Ihre zuverlässige Hilfe.

Telefon: 0 70 21/36 57 • Fax: 0 70 21/62 90
 Untere Steinstraße 10 (Nähe Ziegelwasen) • 73230 Kirchheim/Teck



Zehntscheuer

Wir freuen uns auf Ihren Besuch

www.notzingen.de